

¿Quiénes Somos?

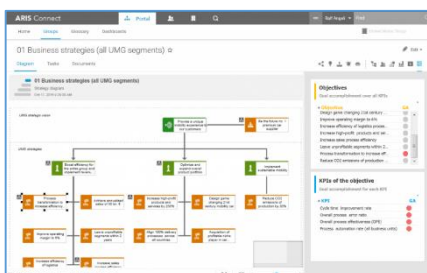
AxxiS Consulting, empresa mexicana con más de 20 años en el mercado de procesos y tecnología, imparte ese taller con el objetivo de compartir su amplio conocimiento y diversas experiencias sobre Arquitectura Empresarial y modelado de procesos de negocio, para establecer las bases para generar la **Transformación Digital, iniciar un proceso de mejora continua, implementar un ERP como SAP y/o lograr una certificación empresarial tipo ISO 900x**.

Hemos apoyado a la implementación de proyectos estratégicos, consultoría y capacitación de más de 500 personas para empresas en México y el extranjero, del sector privado y sector público.

Para mayor información sobre este y otros cursos y servicios visite nuestro sitio electrónico en:

<http://www.axxis.com.mx>

Desde 1996 somos socios de negocios del fabricante de ARIS, herramienta líder en el segmento por Gartner y Forrester.



¿Por qué es relevante contar con un modelo de Arquitectura Empresarial?

El propósito de contar con una Arquitectura Empresarial es el entender de forma detallada los procesos de operación de las empresas, y así bajo esos planos de la organización **emprender diversas iniciativas de mejora** con la finalidad de **incrementar los niveles de competitividad y eficiencia**. El establecer un modelo de procesos tiene varios beneficios y apoya al éxito de proyectos o iniciativas tales como son: Transformación Digital, La Automatización de Procesos e implementación de herramientas BPMS, Implementación de Soluciones de Negocio tipo ERP o CRM, Análisis de Costos de Operación, Documentación y estandarización de procesos, Administración de Conocimiento, GRC, Capacitación organizacional, Reducción de tiempos en la obtención de Certificaciones empresariales, Inversiones en Tecnologías de la Información controladas y reutilizables, Fusiones o expansiones corporativas, Implementar requerimientos regulatorios, etc. entre otras muchas más.

Descripción del Taller

Resumen ejecutivo

Este curso permite a los participantes conocer cuáles son los conceptos y metodologías alrededor de una **Arquitectura Empresarial**, así como la metodología de implementación utilizando ARIS. Proporciona el conocimiento de técnicas de modelado de procesos de negocio y otros modelos de Arquitectura Empresarial, lo que capacita a las personas para trabajar como arquitectos de procesos/empresariales.

El modelado de procesos de negocios consiste en crear y mantener la documentación de procesos y realizar evaluaciones (como consultas e informes). Este curso le ayudará a crear la documentación del proceso en ARIS. Aprenderá a crear varios modelos de acuerdo con las reglas de **modelado de ARIS**. El uso de este conocimiento permitirá trabajar con un entorno de procesos empresariales de manera eficiente.

Valor Agregado del Taller

Productos obtenidos al finalizar

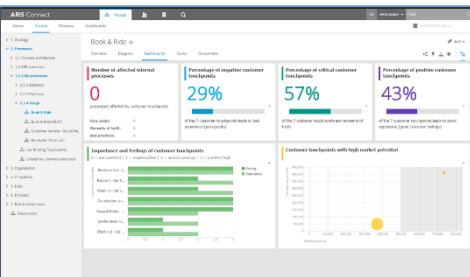
AxxiS implementa en su capacitación un esquema orientado a la realización de prácticas-laboratorios para desarrollar las habilidades de los participantes para el dominio de los conceptos teóricos y la herramienta.

Al finalizar el Taller los participantes habrán generado un producto integrado por las diferentes prácticas ejecutadas durante el taller, el cual se puede considerar como la base para el desarrollo detallado de la Arquitectura Empresarial de su empresa.

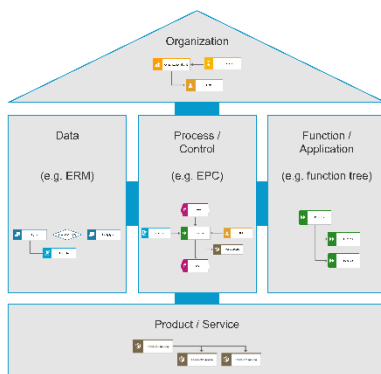
Todos los Instructores son Consultores con experiencia práctica en proyectos.



El modelado de procesos a través de ARIS permite la integración de varios atributos entre ellos tiempos y costos para realizar simulaciones de la ejecución de procesos



La generación de Tableros de Control basada en procesos a través de la herramienta, es parte de la funcionalidad integral que ofrece la Suite de ARIS.



El conjunto de modelos - diagramas soportados por ARIS permite implementar y/o adaptar diversos enfoques para la Arquitectura Empresarial.

Objetivo(s)

Conocimiento adquirido al finalizar el taller

Al finalizar esta capacitación los participantes habrán alcanzado los siguientes objetivos y conocimientos:

- ✚ Contar con el conocimiento teórico-práctico para desempeñarse bajo el rol de Arquitecto de Procesos o Arquitecto Empresarial.
- ✚ Identificar los métodos de modelado de procesos de ARIS y su integración para formular la Arquitectura Empresarial.
- ✚ Identificar y utilizar las diferentes nomenclaturas, estándares internacionales, utilizadas para la descripción de procesos, información y estructuras organizacionales.

Audiencia

¿Quiénes deben de tomar este curso?

Este curso taller está orientado a las personas que requieren desempeñarse bajo los siguientes roles y/o desean enriquecer su conocimiento a través del uso de ARIS como herramienta para el desarrollo de Arquitectura Empresarial para lograr proyectos estratégicos.

- ✚ Arquitectos de procesos, Arquitectos Empresariales,
- ✚ Analistas de procesos de negocio.
- ✚ Responsables de establecer y mantener la arquitectura de procesos
- ✚ Responsables de establecer el control de calidad,
- ✚ Responsables de establecer proyectos de: transformación digital, procesos de calidad, gobierno de procesos, centros de excelencia, administración de riesgos y controles (GRC), implementación de aplicaciones, ERP's, CRM's, etc.

Requisitos

Conocimientos previos

Para este curso solo se requiere contar con conocimiento y habilidades de **manejo de equipo de cómputo** y preferentemente estar involucrado en alguna iniciativa que involucre el modelado/definición de procesos.

Se recomienda llevar información relativa a su trabajo, así como experiencias o problemática que desee resolver sobre el tema.

Duración

Inversión de tiempo

La inversión de tiempo que los participantes necesitan hacer para lograr su Arquitectura Empresarial utilizando los modelos de procesos proveídos por ARIS es de **3 días hábiles y/o 24 horas**.

Consulte la disponibilidad de fechas y/o solicite establecer un plan personalizado para la implementación de este taller.

xº

Contenido del Taller

Temas teóricos y prácticos

Con la finalidad de que los participantes conozcan los temas, se incluye el temario, el cual puede llegar a adaptarse durante la ejecución del taller bajo los acuerdos e intereses establecidos en el grupo.

- Introducción a la Plataforma ARIS
 - Transformación de Negocios y Gestión de Procesos
 - Casos de Uso
 - Capacidades
- Introducción a Procesos y Metodología
 - Enfoque a Procesos de Negocio
 - ¿Para qué modelar un Proceso?
 - Metodología de Implementación de ARIS
- Conceptos de ARIS
 - ¿Qué es ARIS?
 - ¿Qué puedo hacer con ARIS?
 - Conceptos más importantes en ARIS
 - Productos Incluidos en la Plataforma Aris
 - Diferencia entre Aris Architect, Designer y Aris Connect
- Funcionalidad ARIS
 - Arquitectura y Dimensiones
 - Métodos ARIS
 - Reglas de Modelado
 - Uso de Operadores Lógicos
- Notaciones soportadas
 - EPC
 - BPMN 2.0
 - Otras
- Arquitectura Empresarial en ARIS
 - Modelos de Organización (roles, puestos, regiones, red, etc.)
 - Modelos de Estrategia (misión, objetivos, kpi's, bsc, journeys, ecosistemas, iot, etc.)
 - Modelos de Procesos (mapa de procesos, procesos E2E, Planes, etc.)
 - Modelos de Arquitectura Sistemas (Dominios, Aplicaciones, Tecnología)
 - Modelos de Información (riesgos, controles, pruebas, auditoría, políticas, regulaciones, datos)
 - Modelos de Productos (producto, servicio)
- Integración de información y navegación en ARIS
- Recursos adicionales
- Laboratorio



Los cursos y/o talleres son realizados de forma presencial, en nuestras instalaciones o en las instalaciones de los clientes.



Al finalizar el taller, se otorgará Diploma de Participación y cada uno de los participantes. Este reconocimiento distingue a las personas y certifica que cuentan con el conocimiento para ejecutar las tareas demandadas en la materia.



Durante la ejecución del taller el instructor registra recomendaciones sobre el involucramiento y entendimiento demostrado por cada uno de los participantes, con la finalidad de otorgar al final del taller, un diagnóstico base sobre las habilidades y conocimientos adquiridos del grupo.

Programación del Taller

Programación para grupos públicos y privados

Le agradecemos contactarnos vía telefónica o correo para brindarle información sobre este punto.